



LST a.s.
Trhanov 48
345 33 Trhanov
Czech Republic
IČO: 60706805
DIČ: CZ60706805



ISO:9001



CFCS 1004:2005

SORTIMENTY JEHLIČNATÉ KULATINY PRO PILU HOSTOUŇ

Technické podmínky a ceník DDU Hostouň
IV.Q 2009

Jakost	Tloušťkový stupeň					
	2.b	3.a	3.b	4.	5.	6.+
I.	0	0	0	0	0	0
II.	0	0	2200	2300	2400	2500
A/B/C	1800	1820	1840	1860	1880	1900
C2	1500	1520	1540	1560	1580	1600
D	1050	1100	1150	1200	1250	1300

Společné podmínky :

- preferujeme nákup výřezů 40 +
- zařídování do tloušťkových stupňů je prováděno dle čepového průměru po odkornění
- místem pro posuzování vad (hniloba, křemenitost, excentrická dřeň, trhliny) je čep i čelo výřezu
- horní hranice průměru kusu není omezena
- dřevina – smrk
- **délka výřezů: 4 nebo 5m, nadměrek 10 cm**
- pokud budou dodávány výřezy s čepem slabším než 25 cm b. k., bude dříví přejmuto v ceně o 250 Kč/m³ nižší, než je cena tl. st. 2b. V případě dodávky výřezů horší jakosti než je třída "D" budou tyto přejmuty v ceně 500 Kč/m³ FCO pila Hostouň, v případě kulatiny s kovem v ceně 50 Kč/m³ FCO pila Hostouň.
- přejímka množství a jakosti na pile Hostouň
- termín splatnosti faktur je 30 dní netto

Kontaktní osoby u LST a.s.:

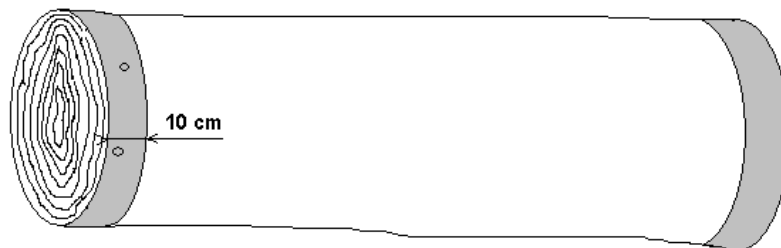
- **Ing. Pavel Skřivánek** - mob. 725 024 009, e-mail: skrivanek@lst.cz
- **Jan Strenk** - mob. 606 259 479, e-mail: strenk@lst.cz

Telefon: +420 379 792 511, FAX: +420 379 792 514, <http://www.lst.cz>, e-mail: info@lst.cz

Bankovní spojení: 8010-03041 88583/0300

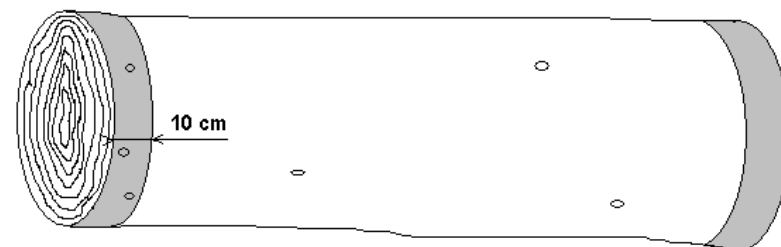
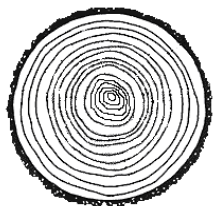
Obchodní rejstřík: Krajský soud v Plzni, oddíl B, číslo vložky 862

I.



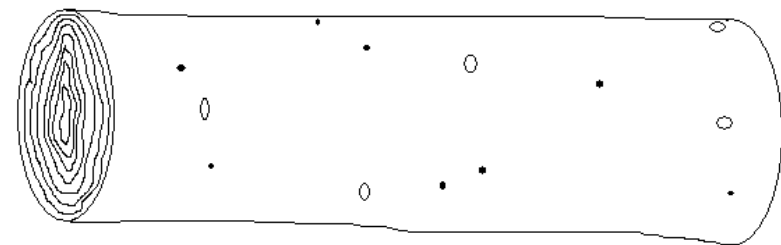
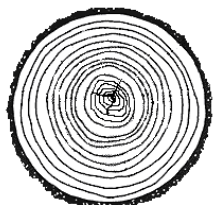
- výřezy 4.tl. st. +
- ve vzdálenosti 10 cm od čepu nebo čela jsou povoleny 2 zdravé suky do 3 cm
- excentrická dřev – tolerance odchylky 10%
- ostatní podmínky dle DP tab.1 - I. jakostní třída pro SM – rezonanční výřezy

II.



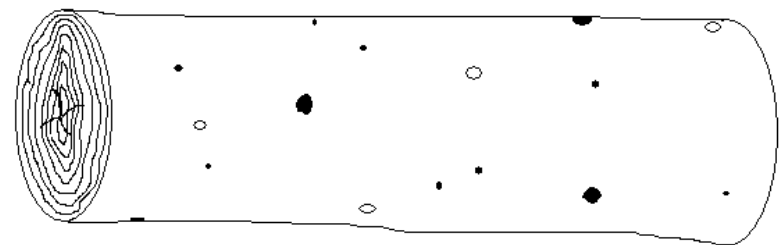
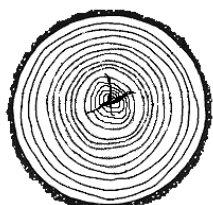
- výřezy od 3.b tl.st +
- **není vyžadována 2m bezsuká zóna**
- vzdálenosti 10 cm od čepu nebo čela jsou povoleny 3 zdravé suky do 3 cm, ve zbylé části povolen 1 suk do 3 cm na 1bm
- excentrická dřev – tolerance odchylky 30%
- křemeninost do 10% plochy
- ostatní podmínky dle DP tab.1 - II. jakostní třída pro SM – speciální výřezy pro pilařské a jiné zpracování

AB



- minimální čep 30 cm
- dle DP tab.3 – III. jakostní třída pro smrk A, B

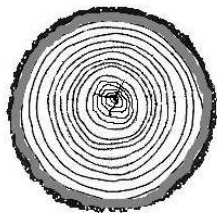
C



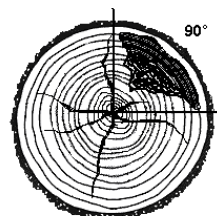
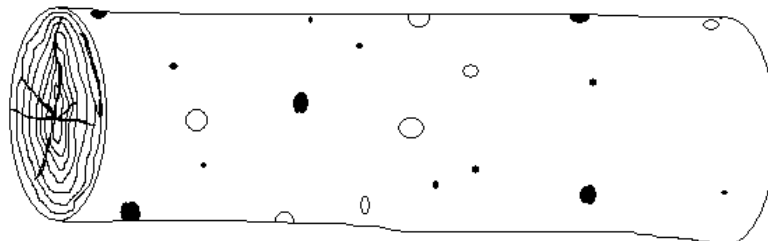
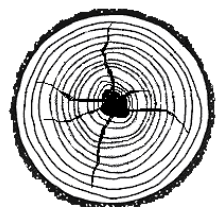
- minimální čep 30 cm
- dle DP tab.3 – III. jakostní třída pro smrk C

C2

- zapařené/zamodralé výřezy, které by jinak byly zaříděny v kvalitě A/B nebo C



D



- minimální čep 30 cm
- **není vyžadován pouze oddenkový výřez**
- povolena mimostředová hniloba (i měkká), která nesmí přesáhnout výseč se středovým úhlem 90°
- povolena středová hniloba (i měkká) do 5 cm průměru čela nebo čepu u 3.b a 4. tloušťkového stupně a do 10 cm průměru čela nebo čepu u tloušťkového stupně 5+
- současný výskyt obou vad (hniloby) je vyloučen, zbytek výřezu musí odpovídat jakosti C
- ostatní podmínky dle DP tab.3 – III. jakostní třída pro smrk D